

Model / PAT909H-N-920

 Sub
 -GHz

Patch Antenna

915~930MHz

 Broad Band Antenna
BBANT
導波器付1パッチ型平面アンテナ
仕様

■型名	: PAT909H-N-920
■空中線形式	: 導波器付1パッチ型平面アンテナ
■周波数範囲	: 915 ~ 930 MHz
■用途	: 固定局用
■偏波	: 直線偏波
■利得	: 公称 9 d B i
■半値幅	: E面 約 60 度 / H面 約 70 度
■入力インピーダンス	: 公称 50 Ω
■定在波比 (VSWR)	: 2.0 以下
■最大入力電力	: 10 W
■接栓	: N-J (N-Female)
■重量	: 1.0 kg 以下 (取付金具含む)
■外形寸法	: 約200×200×37mm (アンテナ部、突起部除く)
■耐風速	: 50 m/sec (最大瞬間風速)
■適合マスト径	: φ32~φ60.5mm

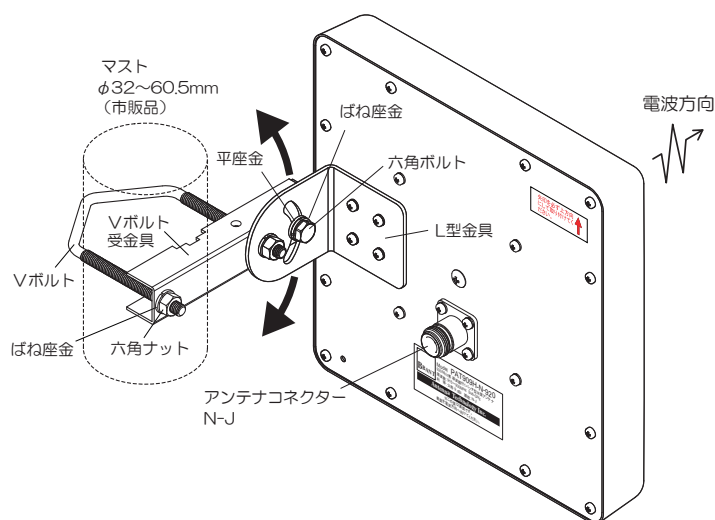
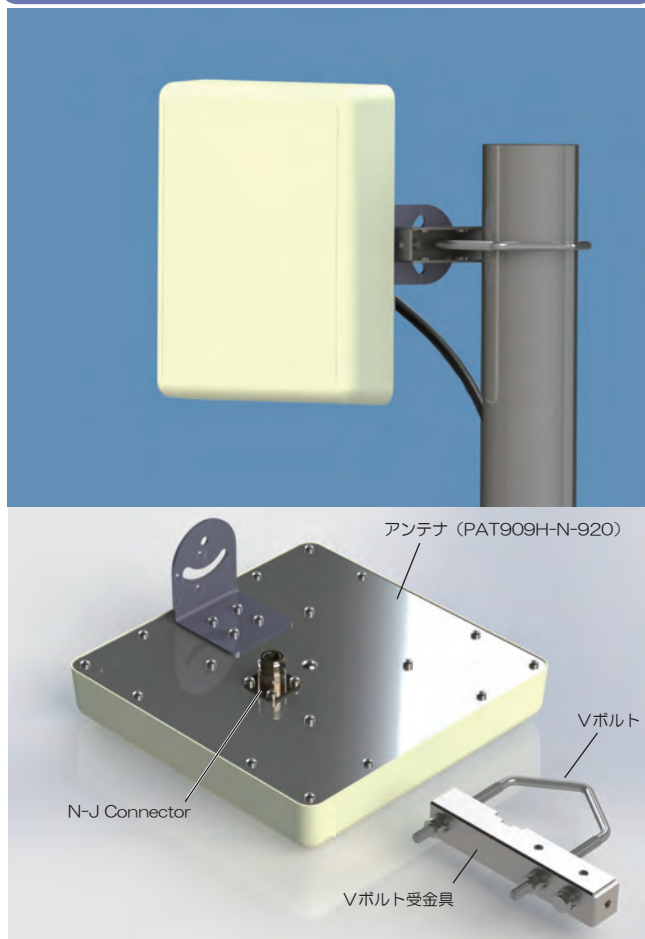
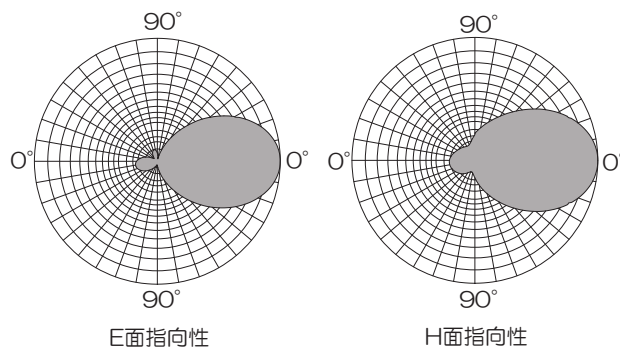
※耐風速について: 耐風速は静荷重換算による計算値となります。

特長

◎ 本アンテナはDCグラウンド構造になっています。誘導雷などに起因する機器の不具合防止にとっても効果的です。

[注意] 直雷には効果ありません。直雷に対しては避雷針を設置してください。

◎ マストへの取付金具はステンレス製です。海岸地方でも安心してご使用になれます。

マストへの取り付け

外観

指向性


※BBANTはアンテナテクノロジー株式会社の登録商標及び商標です。

※弊社ではインターネット無線接続事業者、および無線LANメーカー様へ各種無線LAN用アンテナを提供しております。仕様に合わせたアンテナ設計、高周波技術コンサルティングから製造まで一貫したサービスをご利用ください。

アンテナテクノロジー株式会社
<http://www.ant-inc.co.jp/>

〒350-1138 埼玉県川越市中台元町1丁目5番地7

TEL 049-238-2251 FAX 049-238-2252